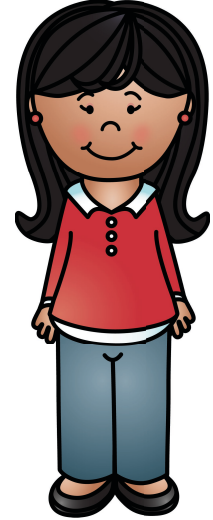
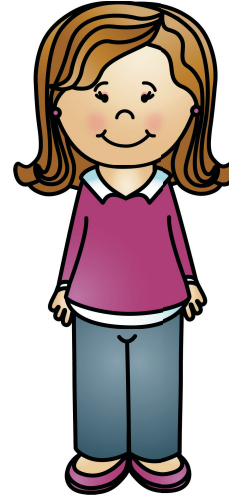
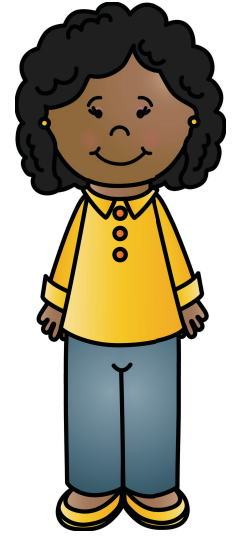
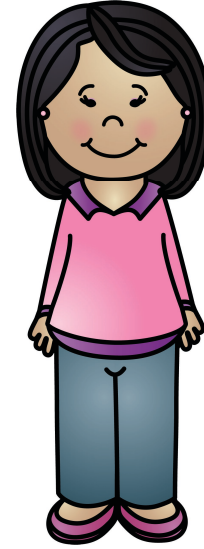
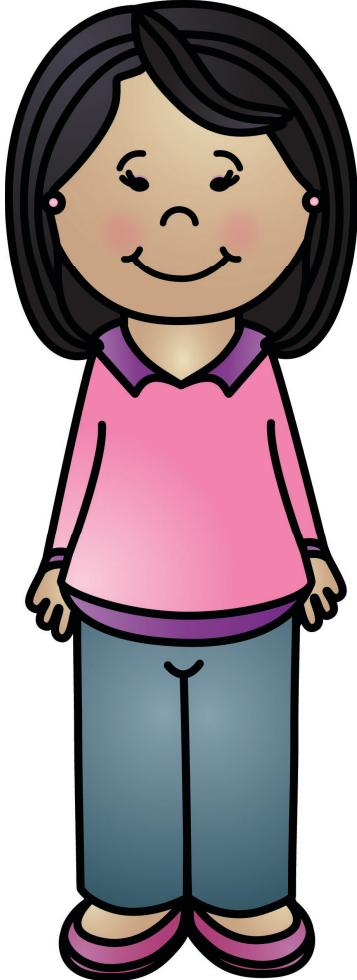
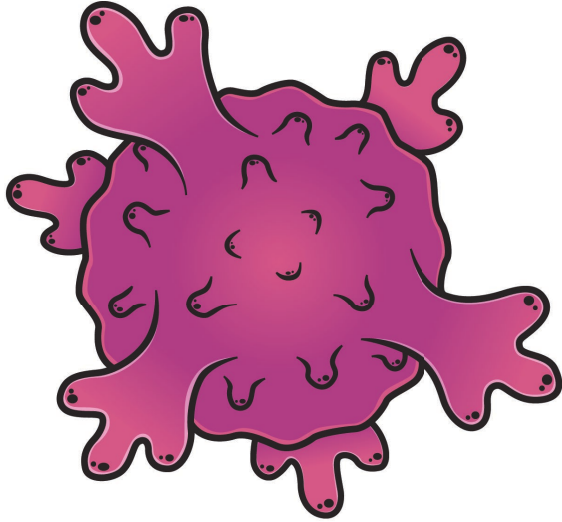


Öğretmenim Kanser Oldu

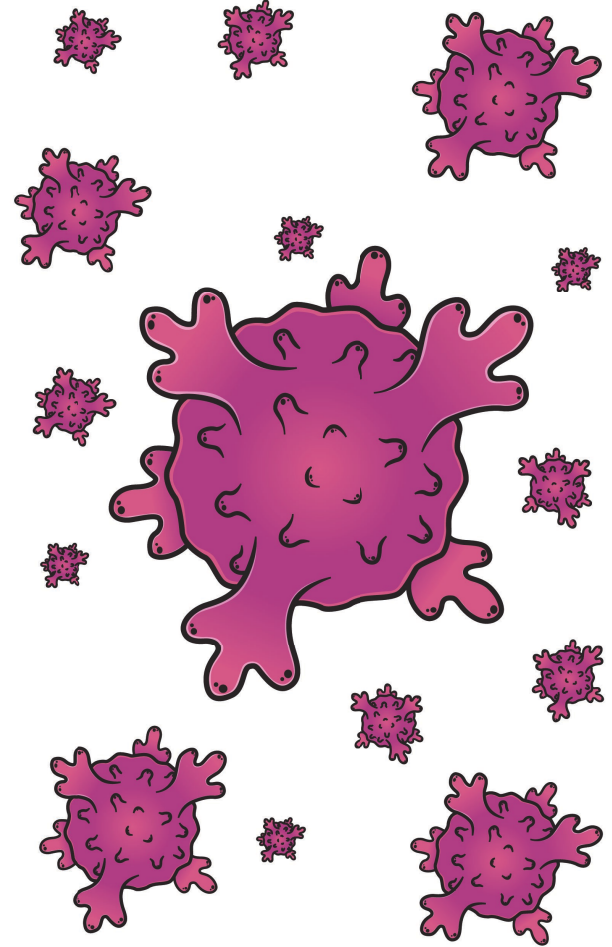


Benim öğretmenim hasta oldu.

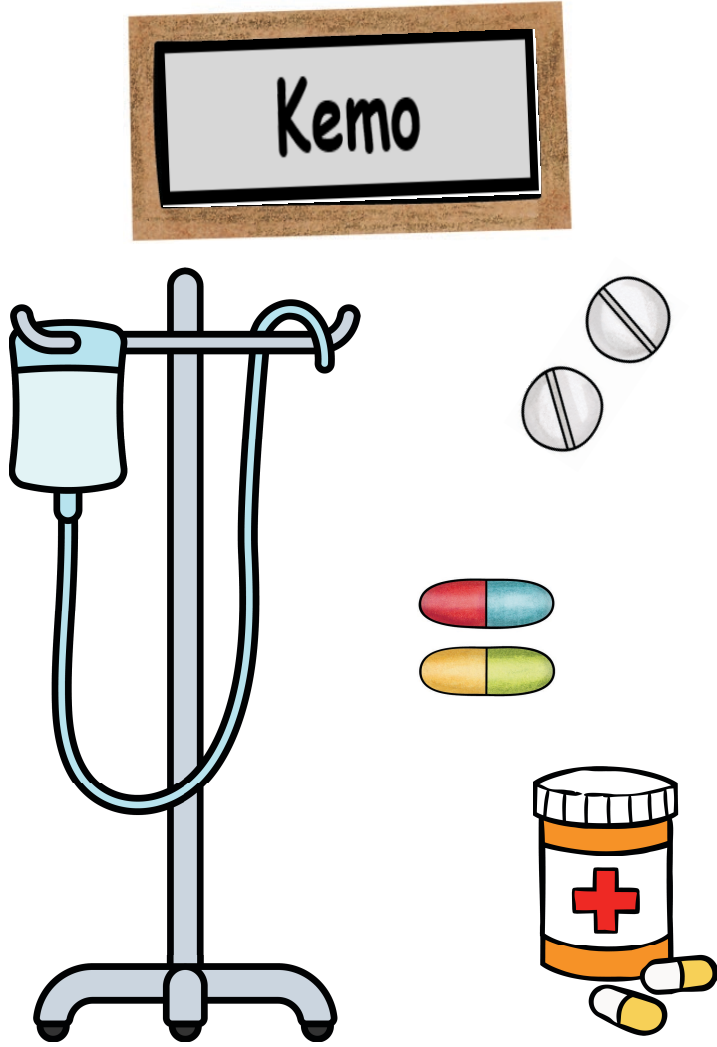
Kanser



Öğretmenim doktorların kanser olarak adlandırdığı bir hastalığa sahip.



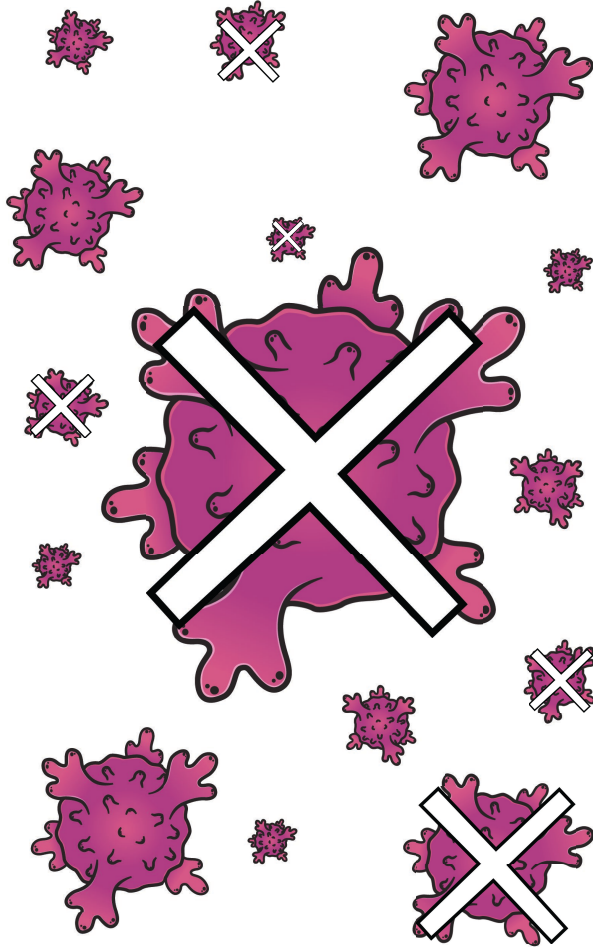
Vücuttaki hücreler hızlı çoğaldığında kanser oluşur. Kanser bulaşıcı bir hastalık değildir.



Kanserli çoęu insanın kemoterapiye ihtiyacı vardır. Bunun bir dięer adı "kemo"dur.



Kemo, hasta hücreleri öldüren bir ilaçtır.



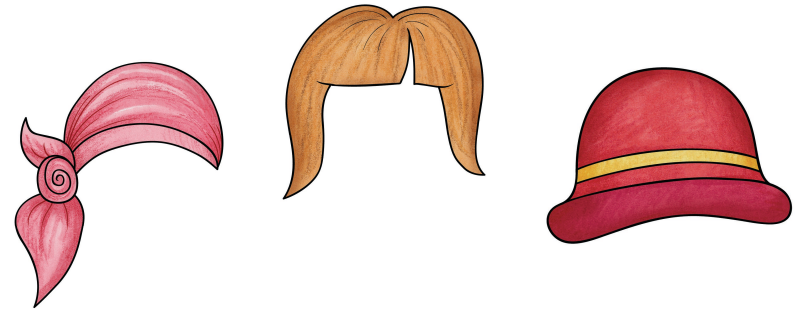
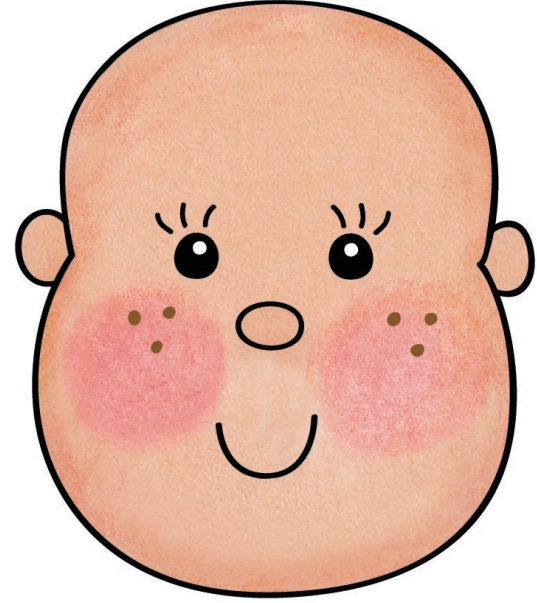
Kemonun hasta hücreleri yok etmesi uzun sürebilir.



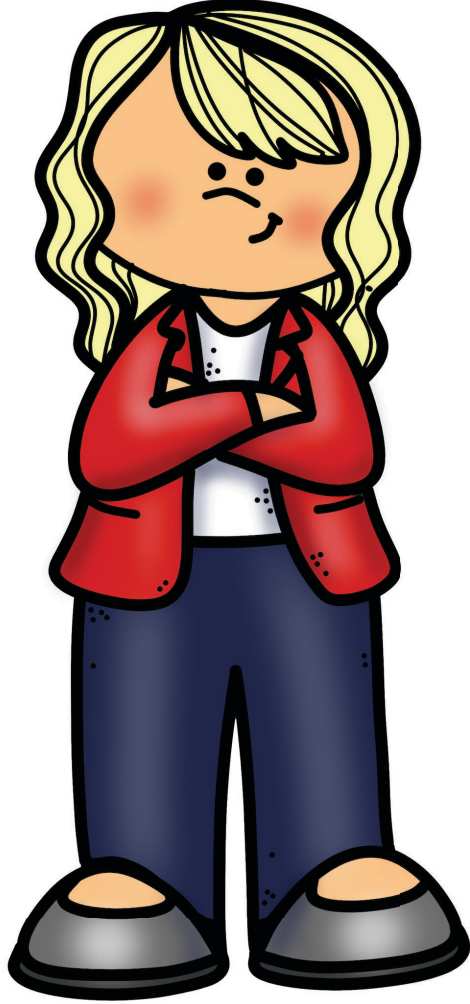
Kemo hasta hücreleri yok ederken, kişinin kendini kötü hissetmesine neden olabilir. Öğretmenim kendini iyi hissetmediğinde ona karşı daha dikkatli ve nazik davranmam gerekir.



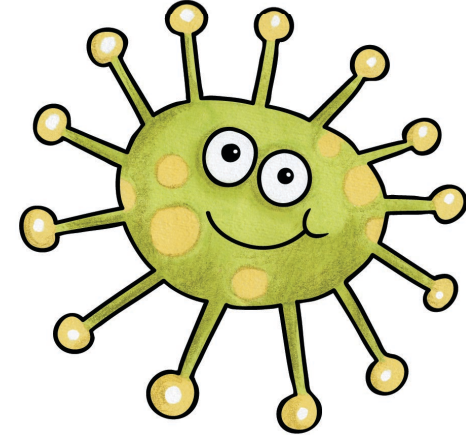
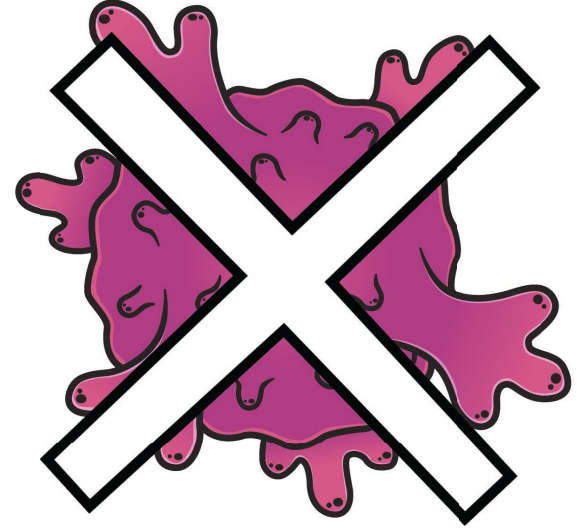
Kemo, insanların kusmasına ve kendilerini yorgun hissetmelerine neden olabilir.



Ayrıca saçların dökülmesine sebep olabilir. Saçları dökülen insanlar şapka, eşarp ya da peruk takabilirler.



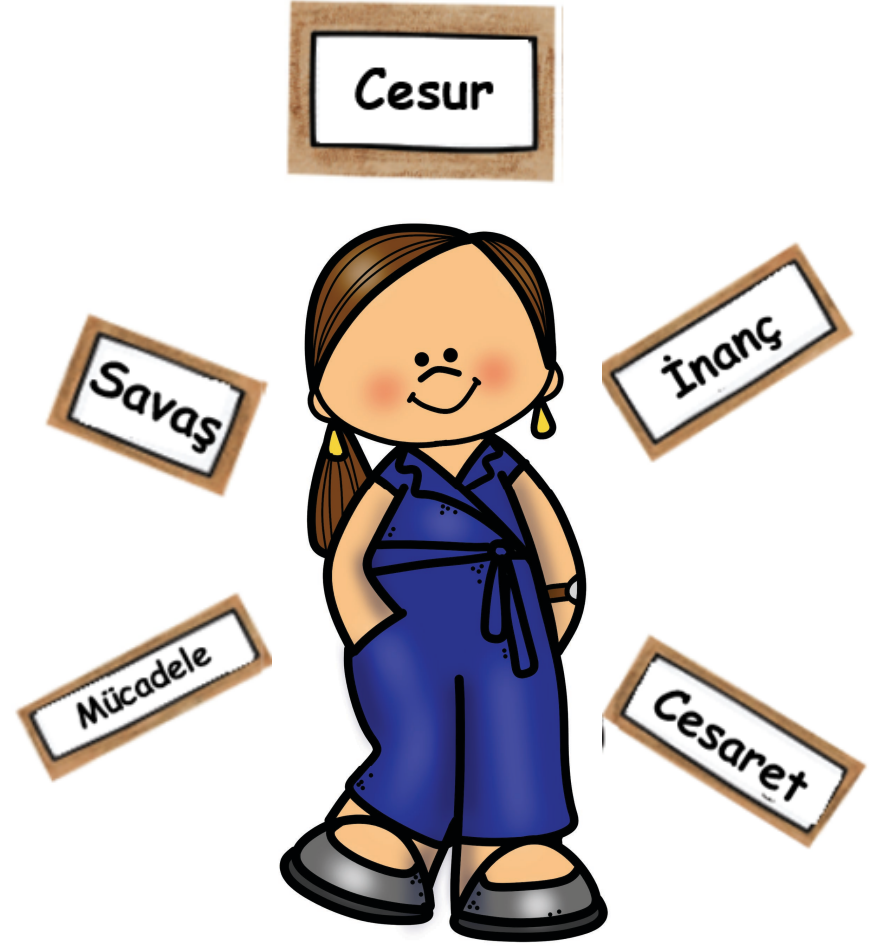
Kemo ilacı ile tedavi bittikten sonra öğretmenimin saçları yeniden uzar.



Doktorlar, kemonun hasta hücreleri yok edeceğini umuyor, böylece sağlıklı hücreler büyüyecek.



Sorularım veya endişelerim olursa
ailemle konuşabilirim. Bunun hakkında
konuşmak önemlidir!



Öğretmenim kanserle savaşmak için
çok cesur ve güçlü!

Kullanım
Koşulları



AUTISM little LEARNERS

Resources and ideas for families *and* educators

Bu materyal ücretsizdir. Bu materyali kredi vermek koşuluyla istediğiniz gibi dağıtma, kopyalama ve kullanma izni verilmektedir. Bunun için Autism Little Learners ya da Tara Tichel'le kredi paylaşabilir ya da web sitesini referans verebilirsiniz: www.autismlittlelearners.com

İletişim!



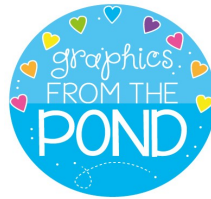
AUTISM little LEARNERS

WEBSITE/BLOG



Instagram

Kredi



Bu etkinliği mağazamızdan satın aldığınız için teşekkür ederiz! Umarım bu materyalleri sınıfta olduğu kadar faydalı bulursunuz. Yeni eklenen ürünler için bizi tekrar ziyaret etmeyi unutmayın!

Thank
You!

♥ tara TUCHEL

Speech/Language Pathologist